

### 暮らしの“やさしさ”にこだわった、快適で機能的な住まい



- 機能性や清掃性を重視した【ARISEオリジナルキッチン】
- リノベーション業界で初めて標準仕様に採用し、収納内部までこだわった【システム収納】
- 淡い木目が織り成す優美なデザインは、洗練された都会的な雰囲気。

13.0帖



## Living & Dining

明るく開放的な南向きのリビングダイニング。降り注ぐ陽光が気持ちのよい暮らしを演出。

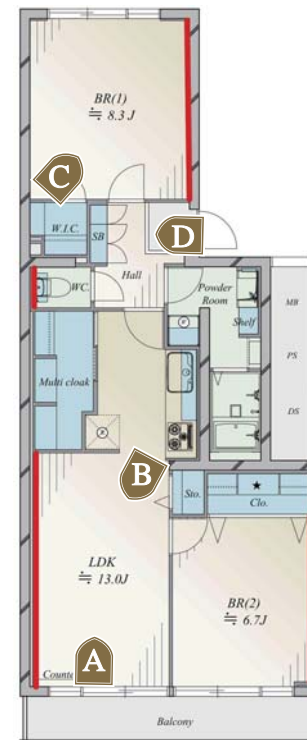


## 白鷺ハイム1号棟 202号室

2LDK+M+W

中野区白鷺2-13-1  
専有面積：70.22㎡  
築年：昭和45年

Planner  
貝屋



— アクセントクロス

LDK	一部壁面
洋室1	一部壁面
洋室2	一部壁面
トイレ	一部壁面

※アルファベット記号は場所を、矢印は3Dパースの視点方向を表しています。

※間取り図の★マーク部分にはシステム収納が入ります。

安心をデザインする  
**ARISE** ベストサポート

中古業界初

10 ARISEあんしん保証10

全物件の給排水管・ガス管に、業界初の10年保証を実現

ARISEあんしん検査報告書

業界トップクラスの検査状況をわかりやすくお伝えします

24 ARISEカスタマー相談室

水まわりの緊急トラブルは24時間365日対応だから安心

ARISEあんしんプラスR1

リノベーション住宅推進協議会が定める統一基準クリア



当住宅はリノベーション住宅推進協議会の定める適合リノベーション住宅のR1基準（マンション専有部内の給排水管などの重要インフラに検査を行い、2年以上の保証および住宅履歴を付帯）を満たした「R1住宅」です。





B

## Living & Dining

品格が漂う印象的なアクセントクロスでデザイン性の高いお洒落な空間を実現しました。



D

## Entrance

下足入は明るく清潔感のあるホワイト調カラーを採用。トールタイプの玄関収納でシューズ類をたっぷり収納。

8.3帖

C

## Bedroom

ツインベッドもゆったり置ける約8.3帖の洋室1。ゆとりの寝室で日々の疲れを癒せます。





## Kitchen LIXIL AS

硬質なグレーのワークトップとグレイッシュな木目の扉が、都会的で優美な印象を与え、ドアポケットなど通常はオプションでつけるものを標準装備した、ハイグレードなキッチン。



**人造大理石ワークトップ**  
人造大理石は耐熱性・耐久性に優れ、調味料や洗剤などが浸透しにくいのが特徴です。



**食器洗い乾燥機**  
節水タイプで、手洗いにはない高い水温と強い水圧で、ガンコな汚れもスッキリ。



**ドアポケット**  
手が濡れていても膝で開閉でき、ドアポケットの奥には、大きめの道具が収納可能です。



**オールインワン浄水栓**  
無駄な光熱費を節約するエコハンドル。シャワーヘッドを引き出してシンク全体が洗えます。

サイズ:W2250 ※この画像は標準仕様のため実際とは異なる場合があります。

設備仕様:食器洗い乾燥機、スライドストッカー、ドアポケット、オールインワン浄水栓、サポートワイヤー、水切りカゴ  
扉:グレイッシュグレイン柄 取手:シャインニッケル カウンター:人造大理石シルフィークラーク ガスコンロ:ガラスストップ

## Flooring, Door 大建マイセクション

本質を知る大人に向けた、洗練されたデザイン。

フローリング



自然な木目を生かした木肌感が美しいフローリング。傷や汚れに強く、ワックス掛け不要で、お手入れ簡単。

リビングドア



光を取り入れる採光タイプのリビングドアは、アライズだけのオリジナルデザイン。

洋室ドア



防音フローリング:ペカン柄  
ドア:ヨーロッパアンウォルナット柄(リビングドアは採光スリット入り)

## PowderRoom LIXIL 洗面化粧台 エスタ

温かみのある木目調扉が美しい、洗面化粧台。



引き出して使えるシングルレバー水栓で、日々のお掃除がかんたんに。



ミラー:1面鏡  
キャビネット:引き出しタイプ、チェリー柄  
埋め込み収納付き

サイズ:W750 ※ミラーは実際とは異なります。

## Toilet LIXIL シャワートイレEX

新素材「アクアセラミック」を採用。



便器は新品の時の白さ輝きが100年つづく新素材。便器のフチをまるごとなくしたフチレス形状で、お掃除しやすくなりました。



壁付リモコン



お掃除リフトアップ、壁付リモコン、Wパワー消臭、暖房便座、スローダウン便座

## Closet 大建リラクロ

業界初、システム収納を標準仕様に採用。



クローゼットタイプ

収納スペースをシステム収納にすることで衣類を効率良く収納でき、衣類の季節ごとの入れ替えや、整理整頓がスムーズになります。



※開取り図の★マーク部分にはシステム収納が入ります。